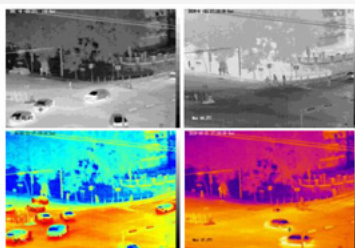


Ganz Genstar IP Thermal Dual PTZ



- Ungekühltes IRFPA-Mikrobolometer
- Temperaturerfassung 20 Punkte / 2 Linien / 16 Bereiche
- Effektive Pixel 400 x 300
- 40mK NEDT
- 8 / 15 / 25 / 35 / 50mm fest Objektivoptionen
- 8 / 25 / 50mm motorisiertes Objektiv Optionen
- Vision Optischer Zoom 30x
- Infrarot-Detektionswellenlänge 8 - 14 μm
- Unterstützt 17 Farbmodi
- Unterstützt DVE-Bildverbesserung
- Standalone-Betrieb

Farbmodi:



Temperaturdetektion:



IVS Sicherheit:



Ganz Genstar IP Thermal Dual PTZ



Technische Daten	ZNT8-P0 Serie
Detektortyp	Uncooled IRFPA Microbolometer
Effektiver Pixel	400(H) × 300(V)
Pixelabstand	20µm
Empfindlichkeit	40mK @ F1.0, 300K
Spektralbereich	8 ~ 14µm
Bildeinstellung	Polarity LUT / DVE/ Mirror / FCC / 3D DNR Brightness / Contrast / ROI
Farbpaletten	Black-Heat / White-Heat / Rainbow / Iron-Red 17 Modi
Objektivtyp	Fix
Fokussierung	Manueller Fokus / Motorisierter Fokus (Modellabhängig)
Bildsensor (sichtbar)	1/1.9" Sony CMOS
Effektive Auflösung	1920(H) × 1080(V)
Verschlusszeit	1/5 ~ 1/20,000s
Min. Beleuchtung	Farbe: 0.001Lux @(F1.2, AGC ON), S/W: 0.1Lux
S/N Verhältnis	>55dB
Brennweite (sichtbar)	6 ~ 180mm
Maximale Blende	F1.5 ~ F4.3
Blickwinkel	H: 59° ~ 2.4°
Optischer Zoom	30x
Fokussierung	Auto / Manuell
Nahfokus-Entfernung	100mm ~ 1000mm
Schwenk-/Neigebereich	Schwenken: 0° ~ 360° endlos; Neigen: +90° ~ -90°
Schwenk-/Neige Geschwindigkeit	Schwenken: 0.01° ~ 60° /s; Neigen: 0.01° ~ 30° /s
Preset-Geschwindigkeit	Schwenken: 0.01° ~ 60° /s; Neigen: 0.01° ~ 30° /s
Presets	400
PTZ-Modus	8 Auto Scan, 12 Touren, 6 Track
Geschwindigkeitseinstellung	Auto / Manuell (0-8)
Ausschalt Speicher	Ja
Leerlaufbewegung	Activate Preset/ Scan/ Tour/ Pattern wenn es in dem angegebenen Zeitraum keinen Befehl gibt
Protokoll	Pelco-D

Ganz Genstar IP Thermal Dual PTZ



Technische Daten	ZNT8-PO Series
Komprimierung	H.265, H.264, MJPEG
Bildrate	Main Stream: Thermal: D1 @25/30bps Visible: 1920×1080 / 1280×720 @25/30bps Sub Stream: Thermal: CIF @25/30bps Visible: D1 / VGA / 640×360 / CIF / QCIF / QVGA @25/30bps
Bitratenkontrolle	CBR/VBR
Bitrate	Thermal: 100Kbps ~ 6Mbps Visible: main stream: 500Kbps ~ 12Mbps sub stream: 100Kbps ~ 6Kbps
Region von Interesse	Aus / An (8 Zonen, rechteckig)
Elektronische Bildstabilisierung (EIS)	-
Digitaler Zoom	16x
Spiegel	Ja
Entnebeln	Ja
Bewegungserkennung	Ja
Datenschutzmaskierung	Aus / An (4 Bereiche, rechteckig)
DVE-Bildverbesserung	Ja
Audio-Kompression	G.711, AMR, RAW_PCM (Optional)
Intelligente Funktionen	Bewegungserkennung, Festplattenalarm, I/O-Alarm, Temperaturalarm
IVS	Umfang, einzelne virtuelle Zäune, doppelte virtuelle Zäune, Objekt zurückgelassen, Objekt entfernt
Temperaturerfassungsmodus	Punkterkennung, Bereichserkennung
Voreinstellung für die Temperaturerkennung	Punkt: 20, Linie: 2, Bereich: 16
Temperaturalarm	Übertemperaturalarm, Temperaturdifferenzalarm
Genauigkeit	Max (±2°C, ±2%)
Reaktionszeit	≤30ms
Effektive Temperatur der Arbeitsumgebung	-40 °C ~ 60 °C ~ 60 °C
Theorie des Temperaturmessbereichs	-40 °C ~ 150 °C
Temperaturanzeigemodus	Temperaturziel >5°C, Anzeige des absoluten Temperaturwertes Temperatursollwert ≤5°C, Anzeige des relativen Temperaturwertes (Temperaturdifferenz DEV = Höchstwert - Mittelwert)

Ganz Genstar IP Thermal Dual PTZ



Technische Daten

ZNT8-P0 Series

Ethernet	RJ-45 (10/100Base-T)
Protokolle	IPv4/IPv6, HTTP, RTSP/RTP/RTCP, TCP/UDP, DHCP, DNS, PPPOE, SMTP, SIP, 802.1x
Interoperabilität	ONVIF, CGI
Streaming-Verfahren	Unicast
Max. Benutzerzugriff	10 Benutzer
Edge Storage	NAS, Local PC für Sofortaufzeichnung auf Mirco SD card 128GB
Web Viewer	<IE11
Web-Sprache	Englisch, Chinesisch, Polnisch, Italienisch, Portugiesisch, Spanisch, Russisch, Französisch, Tschechisch, Ungarisch
Audio-Schnittstelle	2ch Audio In, 2ch Audio Out
Alarm	9ch Alarm In, 4ch Alarm Out
RS485	Ja
BNC-Ausgang	Ja
Reset-Taste	Ja
Netzteil	DC36V
Leistungsaufnahme	max. 80W
Betriebstemperatur	-40 °C ~ 60 °C
Lagerbedingungen	0~ 90% RH
Zertifizierungen	CE /FCC
Einbruchschutz	IP66
Gehäuse	Metall
Abmessungen	282 × 419 × 316mm
Nettogewicht	16.5kg

Ganz Genstar IP Thermal Dual PTZ

Modell	Brennweite	Blickwinkel	Personendetektierung 1.80m x 0.5m	Fahrzeugdetektierung 4.0m x 1.5m	Branddetektierung 1.0m x 1.0m
ZNT8-POF8-TAX30	8mm	H: 43.6° V: 36.4°	235m	722m	235m
ZNT8-POF15-TAX30	15mm	H: 25.5° V: 19.2°	441m	1353m	441m
ZNT8-POF25-TAX30	25mm	H: 15.4° V: 11.6°	735m	2255m	735m
ZNT8-POF35-TAX30	35mm	H: 11° V: 9°	1029m	3137m	1029m
ZNT8-POF50-TAX30	50mm	H: 7.7° V: 5.8°	1471m	4510m	1471m
ZNT8-POM8-TAX30	8mm	H: 43.6° V: 36.4°	235m	722m	235m
ZNT8-POM25-TAX30	25mm	H: 14.6° V: 11°	735m	2255m	735m
ZNT8-POM50-TAX30	50mm	H: 7.3° V: 5.5°	1471m	4510m	1471m

Modell	Brennweite	Blickwinkel	Personenerkennung 1.80m x 0.5m	Fahrzeugerkennung 4.0m x 1.5m	Branderkennung 1.0m x 1.0m
ZNT8-POF8-TAX30	8mm	H: 43.6° V: 36.4°	59m	180m	78m
ZNT8-POF15-TAX30	15mm	H: 24° V: 18°	110m	338m	147m
ZNT8-POF25-TAX30	25mm	H: 14.6° V: 11°	184m	564m	245m
ZNT8-POF35-TAX30	35mm	H: 10.5° V: 7.8°	257m	789m	343m
ZNT8-POF50-TAX30	50mm	H: 7.3° V: 5.5°	368m	1127m	490m
ZNT8-POM8-TAX30	8mm	H: 43.6° V: 36.4°	59m	180m	78m
ZNT8-POM25-TAX30	25mm	H: 14.6° V: 11°	184m	564m	245m
ZNT8-POM50-TAX30	50mm	H: 7.3° V: 5.5°	368m	1127m	490m

Abmessungen

